

Basses naturalitzades

les 4 principals diferències entre una bassa naturalitzada i una bassa ornamental



Bassa naturalitzada

Promou la biodiversitat i la sostenibilitat ecològica

Utilitza processos naturals de filtració i depuració, sense productes químics

Es crea amb materials naturals com pedres, plantes aquàtiques i terra

Requereix poc manteniment gràcies als processos naturals que mantenen l'equilibri

Bassa ornamental

Principalment decorativa, amb un enfocament estètic

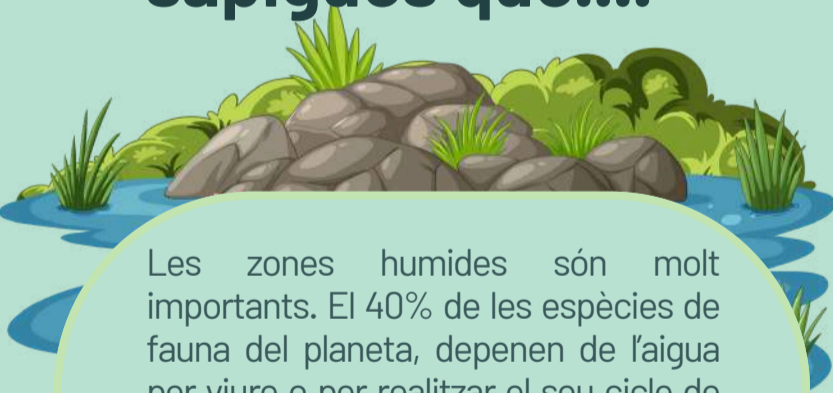
Utilitza productes químics per mantenir l'aigua neta i clara

Inclou materials artificials com formigó, ceràmica i elements decoratius

Necessita manteniment regular per assegurar la filtració i el tractament químic de l'aigua



És important que sàpigues que....



Les zones humides són molt importants. El 40% de les espècies de fauna del planeta, depenen de l'aigua per viure o per realitzar el seu cicle de vital.



Tot i això, aquests ambients es troben en regressió a causa de diferents activitats humanes i el canvi climàtic, fent que les poblacions, del 54% de les espècies associades a aquests ambients, s'hagin vist reduïdes en els últims anys.

Una bassa naturalitzada, amb el temps, regula els mosquits de manera natural gràcies als depredadors com amfibis i libèl·lules que s'alimenten de les larves de mosquit



Valor ecològic i social de naturalitzar les basses de Girona

Conservació de la biodiversitat



Proporcionen hàbitats per a espècies amenaçades.

Millora de la qualitat de l'aigua



Les plantes aquàtiques filtren i netegen l'aigua

Resiliència al canvi climàtic



Actuen com a zones de retenció d'aigua, mitigant inundacions i sequeres

Beneficis per al benestar humà



Redueixen l'estrès i milloren la salut mental i emocional, oferint espais tranquils